



Patents

Under this heading, extracts from patents already granted as well as extracts from utility models will be presented. A patent granted for Germany and Europe will have one legal title, which upon expiry of the opposition period (three months for DE, nine months for EP) becomes legally effective on the day following publication. The utility model also has a provisional legal title from the day of publication. This, however, can be challenged by an action for cancellation at any time. The extracts contain the title of the invention in German and English, a summary and, where indicated, a drawing.

Patent coding scheme

(11) Number of patent specification

[EP: European patent specification / DE: German patent specification; patent kind codes: B = 2. Publication level / U = utility patent specification / T = Translations]

(22) Date (dates) of application

(43) Date of publication of the patent application

(45) Date of publication of a patent document

(57) Summary or claim

(71) Name applicant(s)

(73) Name(s) of holder

(84) Contracting states named in accordance with regional patent agreement

BFT patent research/BFT Patentrecherche: Dipl.-Ing. Rudolf Pappers, München, Tel.: +49 89 15925098; E-Mail: rudolfpappers@alice-dsl.net

Modular element for border concrete reinforcement Modulares Element für eine Betonrandbewehrung

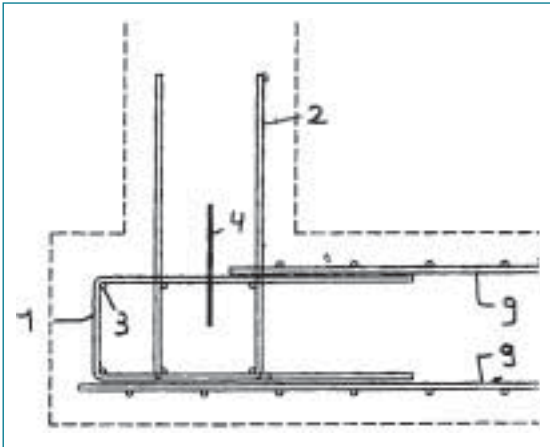
(11) EP 1 760 217 B1 (22) 19.08.2006
(45) 17.09.2008

(73) B.v.b.a Bouwteam Vanhove, 8630 Veurne, BE

(84) BE, DE, FR, LU, NL

(57) La présente invention concerne un élément modulaire et corps d'armature de bord, adapté pour être utilisé dans des constructions en béton comportant plusieurs parties planes et dans lequel l'élément ou le corps est pourvu d'une bande de jointement. Le corps d'armature de bord est construit de plusieurs éléments modulaires d'armature de bord en glissant un des éléments sur une extrémité d'un autre élément. Pour chaque partie plane, chaque élément comprend une armature d'attente. La bande de jointement est montée directement sur les étriers en U d'une ou de plusieurs armatures

par des trous, prévus dans la bande de jointement.



Cleaning platform for concrete bucket Waschplattform für Betonkübel

(11) EP 1 464 775 B1 (22) 31.03.2004
(45) 17.09.2008

(73) SECATOL, 86280 Saint Benoit, FR

(84) AT, BE, BG, CH, CY, CZ, DE, DK, EE, ES, FI, FR, GB, GR, HU, IE, IT, LI, LU, MC, NL, PL, PT, RO, SE, SI, SK, TR
(57) Plate-forme de lavage pour benne à béton, ladite plate-forme comprenant des moyens de maintien (2, 3, 6,

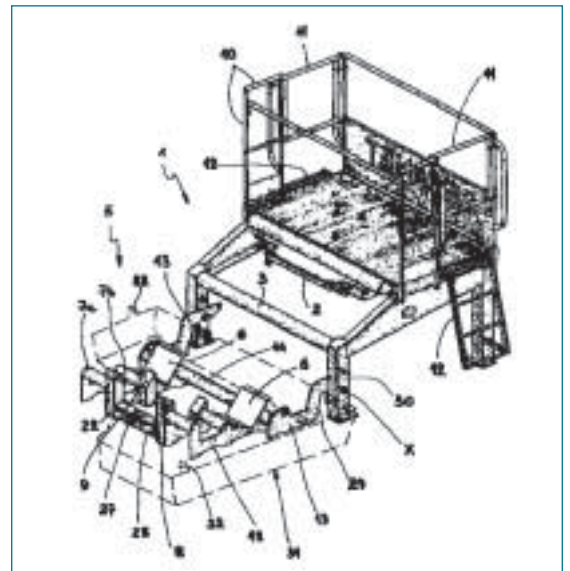
Patente

In dieser Rubrik werden Auszüge aus deutschen sowie europäischen bereits erteilten Patenten sowie Gebrauchsmuster vorgestellt.

Ein erteiltes deutsches oder europäisches Patent hat jeweils einen Rechtstitel, der nach Ablauf der Einspruchsfrist (DE drei Monate, EP neun Monate) nach dem Tag der Veröffentlichung rechtskräftig wird.

Auch das Gebrauchsmuster hat mit dem Tag der Veröffentlichung einen vorläufigen Rechtstitel, der aber jederzeit durch Löschungsklage angreifbar ist.

Die Auszüge enthalten den Titel der Erfindung in deutscher und englischer Sprache, eine Zusammenfassung und eventuell eine Zeichnung.



7a, 7b, 8, 9) de la benne dans une position inclinée et une passerelle (4) destinée à un opérateur. Une telle plate-forme est caractérisée en ce que lesdits moyens de maintien (2, 3, 6, 7a, 7b, 8, 9) comportent, d'une part, des premiers moyens de support (2, 3) et des premiers moyens de retenue (2, 3) destinés à être associés à la partie supérieure de la benne et, d'autre part, séparés des premiers moyens de support (2, 3) et des premiers moyens de retenue (2, 3) par un dégagement vertical et horizontal, des seconds moyens de support (6, 7a, 7b, 8) et des seconds moyens de retenue (9) destinés à être associés à la partie inférieure de la benne.

Reinforcing polymer containing concrete and process to make same Beton mit Polymerverstärkung und Verfahren zu dessen Herstellung

(11) EP 1 265 824 B1 (22) 13.03.2001
(45) 17.09.2008

(73) Dow Global Technologies Inc., Midland MI 48674, US

(84) AT, BE, CH, CY, DE, DK, ES, FI, FR, GB, GR, IE, IT, LI, LU, MC, NL, PL, SE, TR

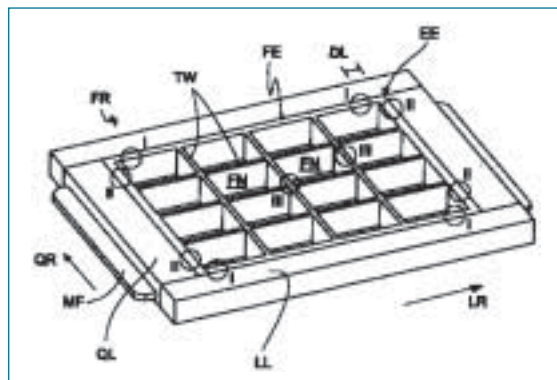


(57) A concrete article is prepared by mixing concrete, water and a reinforcing polymer comprised of a substantially random interpolymer of at least one α -olefin, with at least one vinyl or vinylidene aromatic monomer and curing said concrete mixture to form a concrete article having the reinforcing polymer therein, such that the reinforcing polymer has a surface comprised of the substantially random interpolymer in contact with the concrete.

Device for producing concrete moulded blocks

Vorrichtung zur Herstellung von Betonformsteinen

(11) EP 1 578 573 B1 (22)20.11.2003
 (45) 03.09.2008
 (73) Kobra Formen GmbH, 08485 Lengenfeld, DE
 (84) AT, BE, BG, CH, CY, CZ, DE, DK, EE, ES, FI, FR, GB, GR, HU, IE, IT, LI, LU, MC, NL, PT, RO, SE, SI, SK, TR
 (57) Vorrichtung zur Herstellung von Betonformsteinen, mit einem ein oder mehrere Formnester umfassenden

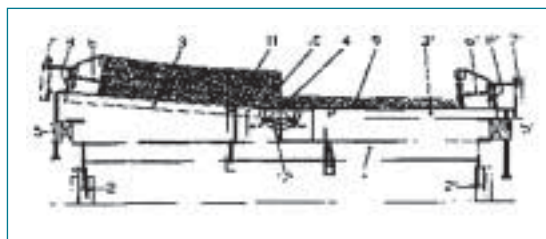


Formeinsatz und mit einem Formrahmen, um den Formeinsatz lösbar, insbesondere während eines Rüttelvorgangs, in einer Formmaschine zu halten, dadurch gekennzeichnet, dass an dem Formeinsatz wenigstens eine Aufnahme zur lösbaren Verbindung eines Sensors mit dem Formeinsatz zur lokalen Erfassung einer Bewegungsgröße des Formeinsatzes ausgebildet ist.

Method for the manufacture of precast concrete elements

Verfahren zur Herstellung von Betonfertigelementen

(11) DE 10 2004 048 190 B4 (22) 30.09.2004
 (45) 02.10.2008
 (73) Drössler GmbH Umwelttechnik, 57080 Siegen, DE
 (57) Hauptanspruch: Verfahren zur Herstellung eines winkelförmigen Betonfertigelements, dessen als Außenseite bestimmte Fläche einen Winkel zwischen 90° und 180° aufweist, dadurch gekennzeichnet, dass der Beton in eine ebenflächige, waagerechte, mindestens durch ein Gelenk (4) geteilte und aus mindestens zwei Grundschalungselementen (3, 3') bestehende mehrteilige Grund-

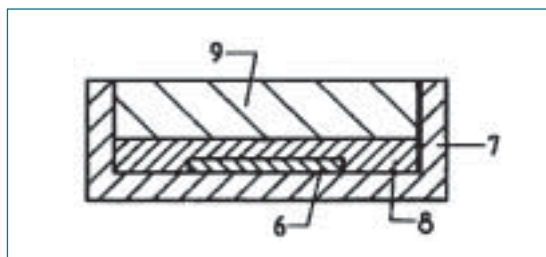


schalung gegossen, abgezogen und verdichtet wird, dass im Anschluss daran und vor dem Abbinden des Betons mindestens ein Grundschalungselement (3) über einen Antrieb (5) in einem vorbestimmten Winkel nach oben verschwenkt wird, und der Beton in dieser Stellung abbindet, und das Betonfertigelement ausgeschalt wird.

Method for the manufacture of a slab made of concrete

Verfahren zum Herstellen einer Platte aus Beton

(11) DE 199 01 978 B4 (22) 20.01.1999
 (45) 23.10.2008
 (73) Godelmann jun., Bernhard, 92245 Kümmerbruck, DE
 (57) Hauptanspruch: Verfahren zum Herstellen einer Platte aus Beton durch Formen in einer Form, wobei in



die Form vor dem Einbringen des Betons wenigstens ein Einsatz (6) eingelegt wird, dadurch gekennzeichnet, dass nach dem Einlegen des wenigstens einen Einsatzes zunächst eine erste, die Oberseite der Platte bildende Lage (8) aus Feinbeton und anschließend eine zweite, die Unterseite der Platte bildende Lage (9) aus grobem Beton und mit einem gegenüber der ersten Lage verminderten Wasseranteil eingebracht wird, und dass nach dem Aushärten des Betons der erhaltene Plattenrohling (1a) an dessen Oberseite geschliffen wird, und zwar bis zum Freilegen des wenigstens einen Einsatzes (6).

Method and production board for the manufacture of a precise precast concrete element

Verfahren und Palette zur Herstellung eines präzisen Betonfertigteiles

(11) DE 101 33 607 B4 (22) 13.07.2001
 (45) 02.10.2008
 (73) Max Bögl Bauunternehmung GmbH & Co. KG, 92318 Neumarkt, DE
 (57) Hauptanspruch: Verfahren zur Herstellung eines präzisen Betonfertigteiles, insbesondere in Form einer



Patent coding scheme

(11) Number of patent specification

[EP: European patent specification / DE: German patent specification; patent kind codes: B = 2. Publication level / U = utility patent specification / T = Translations]

(22) Date (dates) of application

(43) Date of publication of the patent application

(45) Date of publication of a patent document

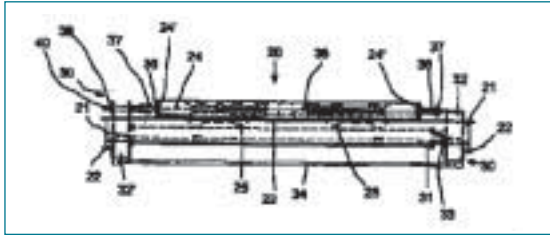
(57) Summary or claim

(71) Name applicant(s)

(73) Name(s) of holder

(84) Contracting states named in accordance with regional patent agreement

Schwelle oder einer Platte für eine feste Fahrbahn für schienengeführte Fahrzeuge, dadurch gekennzeichnet, dass das Betonfertigteile in Umlauffertigung hergestellt wird und dessen Schalung und Spannvorrichtung mit Spannstählen zur Bewehrung während seiner Fertigung auf einer bewegbaren Palette befördert und als Rohteil hergestellt wird, dass die Spannstähle unabhängig von der Schalfläche gespannt werden, so dass ein präzises, stabiles und standardisiertes Rohteil hergestellt wird, dieses Rohteil sodann zumindest an den funktionsrelevanten Stellen auf ein individuelles vorbestimmtes Maß



bearbeitet wird, und dass das Rohteil nach seiner Herstellung und vor seiner Bearbeitung durch mehrtägige Lagerung ausgehärtet wird.

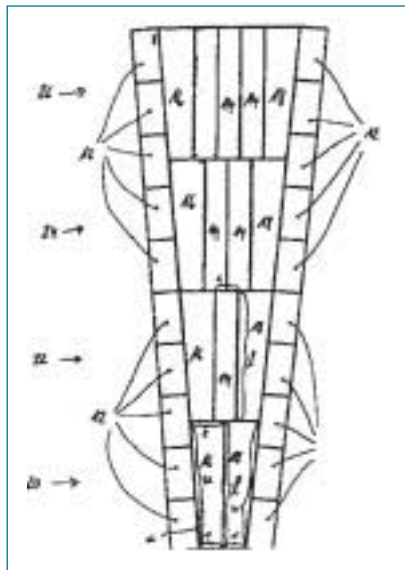
**Paving block inserts and curved pavers made with same
Pflastersteinsätze sowie Kurvenpflaster aus selbigen**

(11) DE 20 2008 009 224 U1 (22) 09.07.2008

(43) 09.10.2008

(73) BVW Beton- und Verbundsteinwerke GmbH & Co. KG, 46499 Hamminkeln, DE

(57) Hauptanspruch: Pflasterstein zum Herstellen von Kurvenpflaster (10; 100; 110; 120; 130; 140), bestehend



aus a) einem ersten Pflasterstein (14) mit rechteckiger Grundfläche, die eine lange Seite mit der Länge I und eine kurze Seite mit der Länge s aufweist; b) einem zweiten Pflasterstein (16) mit trapezförmiger Grundfläche, bei dem jeweils zwei Seitenkanten (r, t) parallel zueinander verlaufen und dessen Grundkante die Länge I aufweist sowie im rechten Winkel zu den Seitenkanten verläuft und dessen Oberkante (u) in einem Winkel $\alpha \neq 0$ zur Grundkante verläuft, und c) einem dritten Pflasterstein (18) mit trapezförmiger Grundfläche, die sich durch Achsen Spiegelung der Grundfläche des zweiten Pflastersteins (16) an der Grundkante des zweiten Pflastersteins (16) ergibt, wobei für die Länge s der kurzen Seite des ersten Pflastersteins (14) gilt: $s = 2 \cdot l \cdot \tan \alpha$.

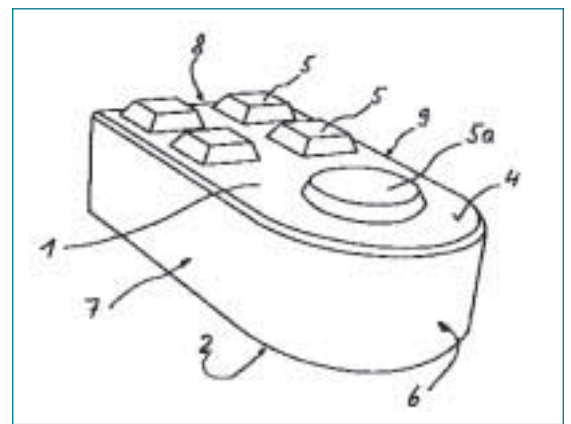
**Shaped block and equipment for the manufacture of a shaped block
Formstein sowie Vorrichtung zum Herstellen eines Formsteins**

(11) DE 20 2007 018 469 U1 (22) 07.07.2007

(43) 02.10.2008

(73) peterbeton Rudolf Peter GmbH & Co. KG Kies- und Betonwerke, 76532 Baden-Baden, DE

(57) Hauptanspruch: Formstein zum Herstellen von beispielsweise Wänden, welcher aus einem blockförmigen Grundkörper (1; 1') besteht, welcher an seiner Unterseite (2; 2') wenigstens eine kassettenförmige Vertiefung (3, 3a) aufweist und an seiner Oberseite (4; 4') wenigstens



eine kassettenförmige Erhebung (5, 5a; 5', 5a') aufweist, dadurch gekennzeichnet, dass wenigstens eine (6; 6', 8') der Seitenwände (6, 7, 8, 9; 6', 7', 8', 9') des Grundkörpers (1; 1') einen bogenförmigen Verlauf hat.

**Formwork system
Schalungssystem**

(11) DE 20 2008 005 598 U1 (22) 22.04.2008

(43) 02.10.2008

(73) MAHA Maschinenbau Haldenwang GmbH & Co. KG, 87490 Haldenwang, DE

(57) Hauptanspruch: Schalungssystem zum Herstellen eines Betongussteils (1) mit einem flexiblen Behälter (2), der mit einem fluidisierbaren Medium (3) füllbar ist, zum Stabilisieren einer Schalungskassette (4), die innerhalb eines Raumes (5) positioniert ist, wobei ein Zwischenraum (6) zwischen dem Raum (5) und der Schalungskassette (4) mit Beton ausgießbar ist.

These and many more patents can be found on the Internet at
Diese und viele weitere Patente finden Sie im Internet unter
www.bft-online.info